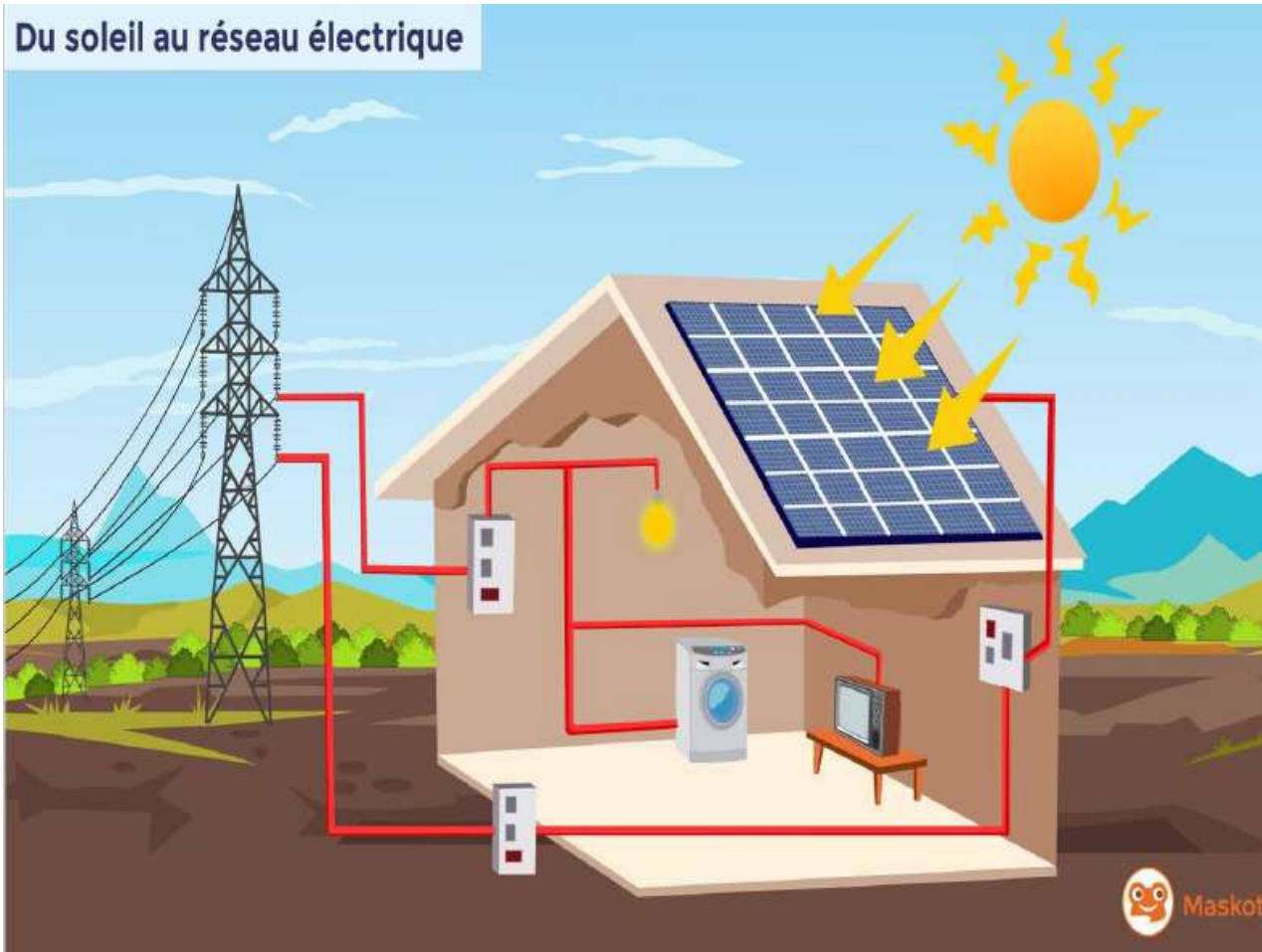


Documentaire sur les éoliennes , panneaux solaires et habitats intelligents



Les panneaux solaires



Là, ça nous montre les fils reliés à la tour électrique.

L'énergie des panneaux solaires sur le toit peut passer dans la maison par des tuyaux électriques.

Voici un exemple d'une maison intelligente avec ses panneaux solaires et l'électricité.

Les panneaux solaires servent à convertir les rayonnements solaires en énergie thermique ou électrique.

Il y a deux familles principales.

Il y a le panneau solaire photovoltaïque.

Il y a le capteur solaire thermique.

Le soleil transmet beaucoup d'énergie dans la maison pour faire fonctionner la télé.

La maison intelligente



L'intérieur est équipé de dispositif de simulation de présence.

Voici une maison intelligente en 2D.

Et là, il y a une éolienne à côté d'une maison intelligente.

La maison intelligente



Pour les panneaux solaires, elle réagit seule et pour l'électricité aussi.

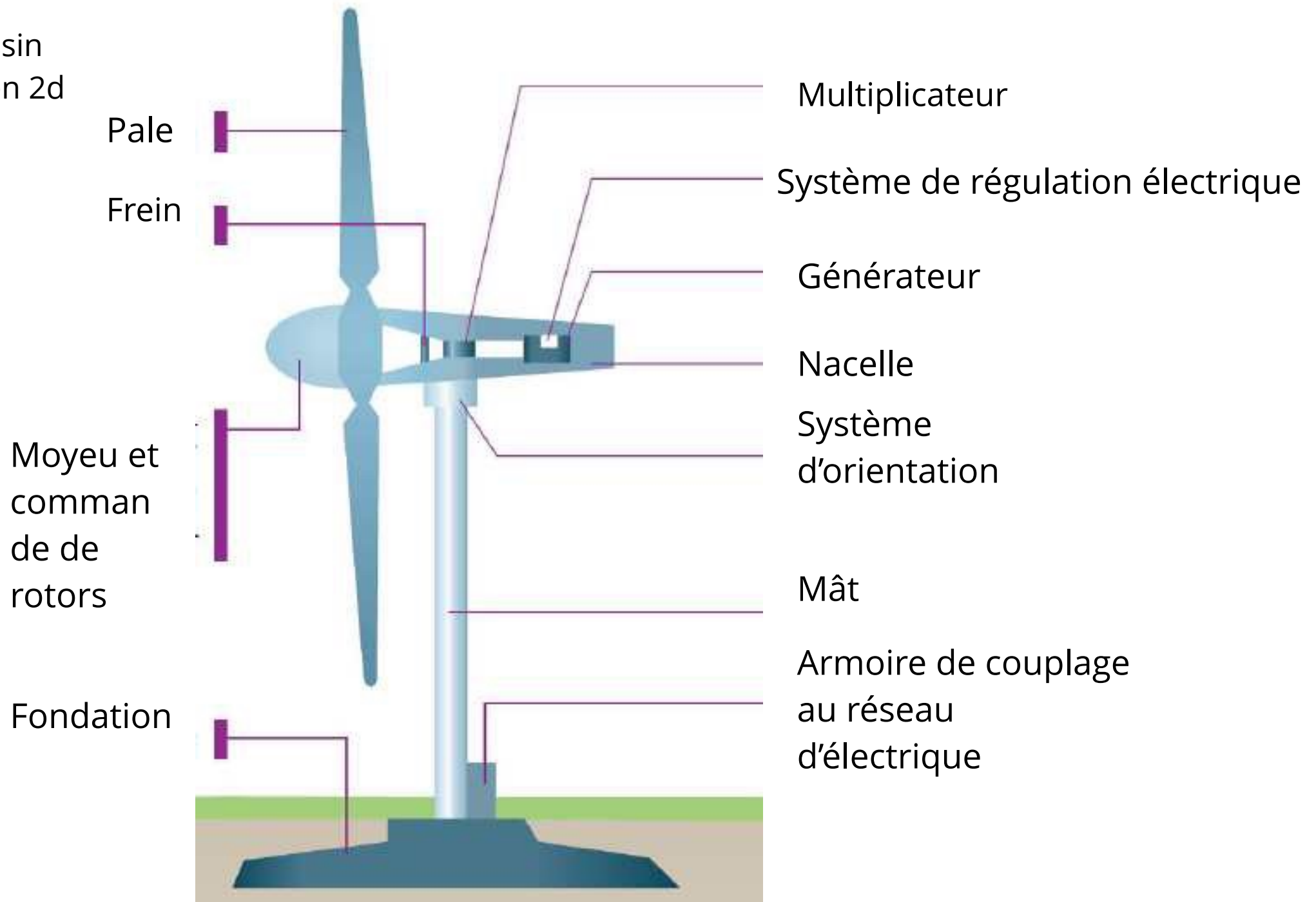
Une maison intelligente est une maison qui réagit par exemple **quand quelqu'un monte les escaliers : il y a une lumière qui s'allume.**

C'est une villa avec des panneaux solaires.

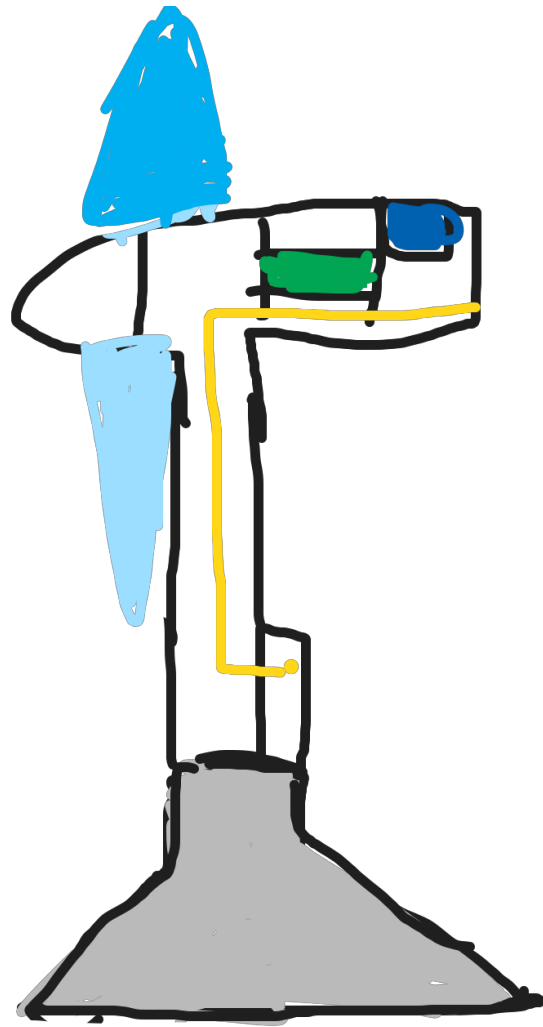
Une maison intelligente est une maison qui réagit seule.

Une éolienne

Voici un dessin
d'éolienne en 2d



Une éolienne a un moteur à l'arrière. Une éolienne sert à faire de l'électricité, le vent lui permet de tourner et cela produit de l'électricité.



Ici, il y a une éolienne faite par moi même.

Voici le schéma d'une éolienne . Plus précisément, l'intérieur d'une éolienne.

